

DBV 1.3

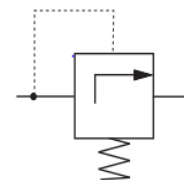
Einstellbares Druckbegrenzungsventil



Einzelventile

Ventil-Merkmale:

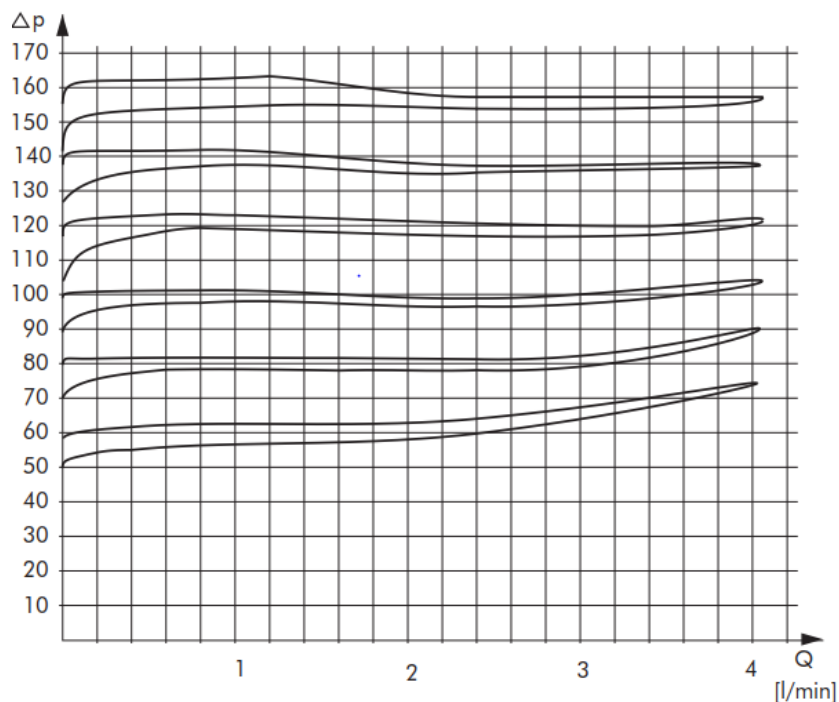
- geringe Hysterese
- Kennlinie mit geringer Steigung über gesamten Durchflussbereich
- kleine Baumaße
- hohe Reproduzierbarkeit des Ansprechdrucks über Lebensdauer
- bewährt im Automobileinsatz
- Ventil zum Einschrauben in Blöcken
- metallische Abdichtung zum P-Anschluss
- kompakte Bauweise
- Änderung der Aussenkontur nach Kundenspezifikation möglich
- Einstellbarer Ansprechdruck



Technische Daten:

Nennweite:	1,3mm
Betriebsdruck:	max. 160bar
Ansprechdruck:	Von 40bar bis 160bar einstellbar
Medium:	Hydrauliköl auf Mineralölbasis Viskosität 10mm ² s ⁻¹ bis 500mm ² s ⁻¹ Temperatur -30°C bis +100°C
Umgebungstemperatur:	-30°C bis +100°C kurzzeitig +120°C
Leckrate:	<1,5ml/min ¹⁾²⁾ unterhalb des Öffnungs- bzw. Schließdrucks
Vibrationsfestigkeit:	>3g (Funktion)
Schockfestigkeit:	>15g (Festigkeit)
Gewicht:	Ca. 30gramm

Durchflusskennlinie (typischer Verlauf)²⁾



- 1) Druckdifferenz $\Delta p = 0,7 \cdot p_{\text{Öff}}$
- 2) Ölviskosität $\nu = 30 \text{ mm}^2/\text{s}$

Hydraulischer Anschluss/ Abmessungen

